

Unsere Schwerpunkte:

Planen von

- Kabelanlagen (Kupfer und LWL)
- Einbruchsmeldeanlagen
- Brandmeldeanlagen
- Meldesystemen
- Betriebsfernmeldeanlagen
- Videoüberwachung
- Reisendeninformation
- Beschallung
- Zugfunk

Durchführung von

- Bauüberwachung für Tk-Anlagen (auch VV Bau STE)
- Planprüfungen (auch VV Bau STE)
- Dokumentationen (CAD/GIS)

Weitere Dienstleistungen

- IT-Service
- Plottarbeiten
- Großformatscans

R&B Ing. GmbH

Goethestraße 34
13086 Berlin

Tel: +49 30 486382-20

Fax: +49 30 486382-21



So erreichen Sie uns mit den öffentlichen Verkehrsmitteln:

Mit der Tram 12 oder M 13 sowie dem Bus 156 bis Haltestelle Gustav- Adolf-Straße/ Langhansstraße

Bitte besuchen Sie auch unsere Web-Präsenz unter

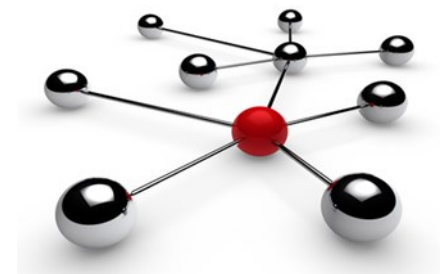
www.rub-gmbh.de

oder kontaktieren Sie unser Sekretariat per Mail:
a.polivka@rub-gmbh.de



rössel & brandt
Ingenieurgesellschaft mbH

Ihr zuverlässiger Partner für
Telekommunikationsanlagen



Herzlichen Dank für Ihr Interesse.

ITK-Solutions custom-made since 1995



Das Unternehmen wurde 1995 aus der Bürogemeinschaft der selbstständigen Ingenieure Thomas Rössel und Michael Brandt gegründet.

Die Bereitschaft, sich den ständig entwickelnden Fortschritten in der modernen Kommunikationstechnik zu stellen und diese für unsere Kunden zu meistern, war der Schlüssel für unseren Erfolg seit mehr als 15 Jahren.

Heute beschäftigen wir 3 festangestellte Mitarbeiter, die bundesweit tätig sind.

Wir planen, überwachen und dokumentieren für Sie komplexe Netze und Anlagen der **Nachrichten- und Informationstechnik** unter Berücksichtigung der spezifischen Besonderheiten Ihrer Projekte. Wir stehen Ihnen beratend und als **Sachverständige**, sowie als anerkannte Gutachter des Eisenbahn-Bundesamtes auf unserem Fachgebiet zur Seite.

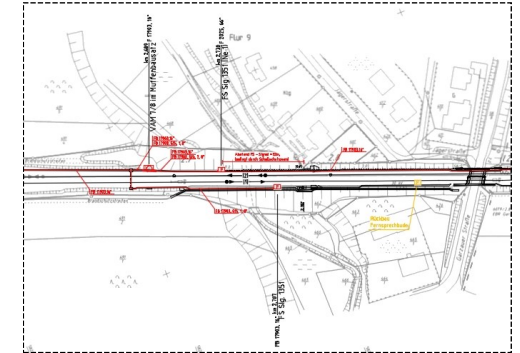
Wir arbeiten strikt nach den Qualitätsvorgaben der **DIN ISO 9001:2008** und lassen dies regelmäßig unabhängig überwachen und zertifizieren.

Wir sind entsprechend **DIN 14675** als VdS-geprüfte Fachfirma zur Planung und Abnahme von Gefahrenmeldeanlagen berechtigt.

Wir stellen unsere Leistungsfähigkeit täglich unter Beweis.

Wann dürfen wir das für Sie tun?

- Planung einer Vielzahl von **ZAT-Anlagen** (Zugabfertigung durch Triebfahrzeugführer) in den Stationen der Berliner S-Bahn
- Bauüberwachung von TK-Anlagen (BMA, Betriebsführungsrechner) in den **Instandhaltungswerken Berlin und Köln** der DB Fernverkehr AG
- Bauüberwachung im Projekt **3-S-Zentralen Essen, Dortmund und Düsseldorf** sowie im Großprojekt **Knoten Magdeburg**
- **Planung der TK-Anlagen im Blinklichtprogramm** der DB Netz AG—Ertüchtigung einer Vielzahl von Bahnübergängen im Bundesgebiet
- Planung der TK- und Gefahrenmeldeanlagen für die neue **Sicherheitszentrale der Betriebszentrale S-Bahn Berlin**
- Planung der TK-Anlagen für das Projekt **ESTW Baumschulenweg** (GMA, Kabel, ÜT, BFMA und MAS 90)
- Mitarbeit bei der Planung der SAA für die Bahnhöfe **Berlin Friedrichstraße und Empfangsgebäude Berlin Gesundbrunnen**
- Planung der TK-Anlagen für die **Streckenertüchtigung Rostock—Berlin** mit den Standorten Nassenheide, Löwenberg, Grabowhöfe, Vollrathruhe und Langhagen
- Bauüberwachung im bundesweiten **Deutsche Bahn—Projekt Eta** (Einsatz technischer Abfertigungshilfen)



Dipl.-Ing. Thomas Rössel



Dipl.-Ing. Michael Brandt